

GEBRAUCHS-ANWEISUNG

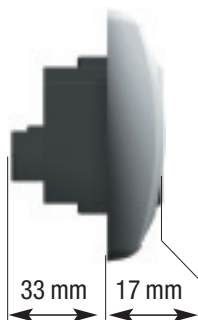
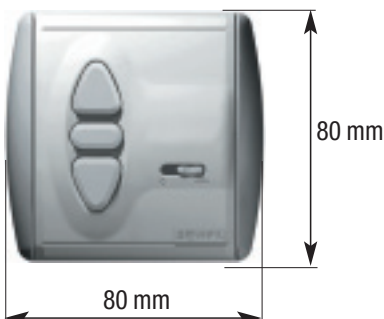


Damit Sie die Vorzüge Ihres Centralis Uno RTS VB optimal nutzen können, bitten wir Sie, diese Gebrauchsanweisung genau durchzulesen. Für Fragen, Anregungen und Wünsche stehen wir Ihnen unter der Rufnummer 0 18 05 / 25 21 31 (0,12 € / min) gerne zur Verfügung.

Centralis Uno RTS VB

ist ein Empfänger speziell für die Motorenbaureihe Orienta M/MU. Auf einen Centralis Uno RTSVB können maximal 12 Sender eingelernt werden. Es kann eine Zwischenposition und eine Lamellenwendung einprogrammiert werden. Der Centralis Uno RTSVB ist mit dem Eolis Sensor RTS und Soliris Sensor RTS kompatibel.

1. Merkmale



Artikel-Nummer:	1 810259
Betriebsspannung:	220 – 240 V ~ 50/60 Hz
Schutzgrad durch Gehäuse:	IP 40
Schutzklasse:	II
Umgebungsbedingungen:	trockene Wohnräume
Schaltkontaktbelastbarkeit:	cos φ 0,8/3A/230V/50 Hz
Laufzeit Antrieb (Schaltzeit Relais):	ca. 3 Minuten
Funkfrequenz:	433,42 MHz
Betriebstemperatur:	+5°C bis +40°C



Hiermit erklärt Somfy, dass dieses Produkt den wesentlichen Anforderungen und anderen relevanten Vorschriften der Direktive 1999/5/EC entspricht. Die Konformitätserklärung kann abgerufen werden unter der Internet-Adresse www.somfy.com, Klausel CE.

2. Installation



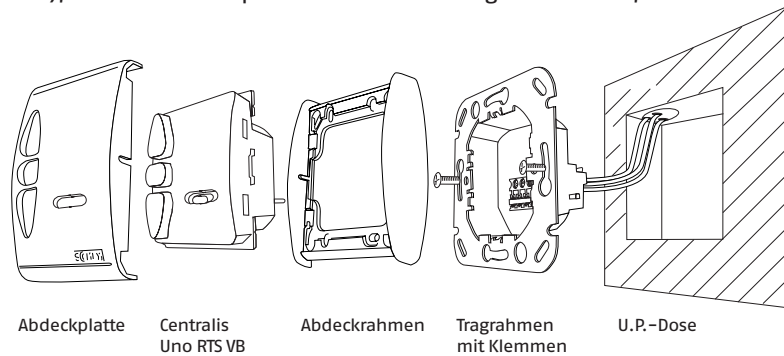
Errichten, Prüfen, Inbetriebsetzen und Fehlerbehebung der Anlage darf nur von einer Elektrofachkraft (VDE 0100) durchgeführt werden! Schalten Sie alle zu montierenden Anschlussleitungen spannungslos! Treffen Sie Sicherheitsvorkehrungen gegen unbeabsichtigtes Einschalten. Der ordnungsgemäße Betrieb der Anlage ist nur bei fachgerechter Installation, Montage, ausreichender Stromversorgung und regelmäßiger Wartung gewährleistet.

2.1 Montage

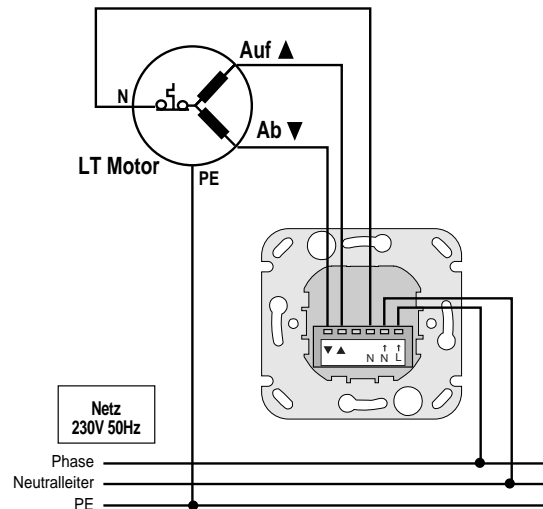
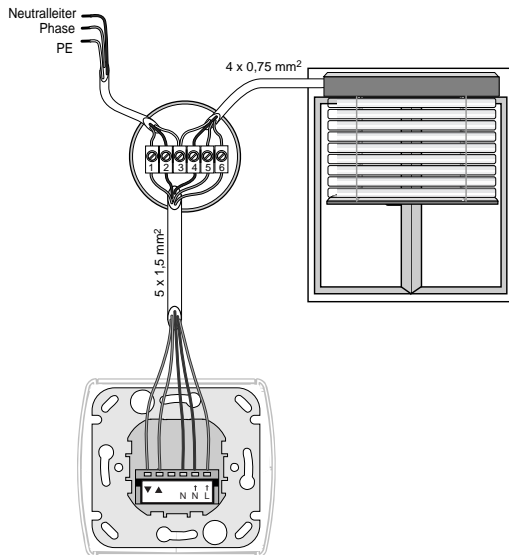
Montageempfehlungen für einen guten Funkempfang:

- Der Mindestabstand zwischen dem Centralis Uno RTS VB und dem Sender sollte mindestens 300 mm betragen.
- Der Mindestabstand zwischen zwei Centralis Uno RTS VB sollte mindestens 200 mm betragen.
- Starke lokale Sendeanlagen (z.B. Funk-Kopfhörer), deren Sendefrequenz mit der Steuerung identisch ist, können die Funktion beeinflussen.

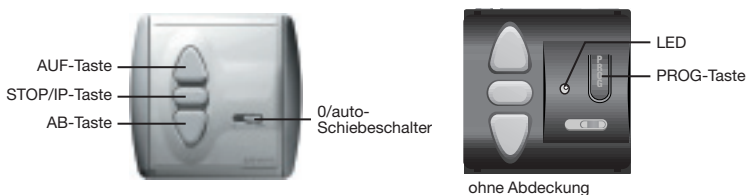
Unterputzmontage



2.2 Klemmenbelegung

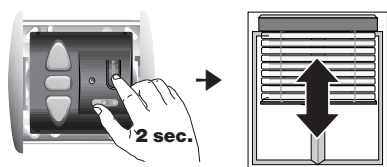


3. Programmierung



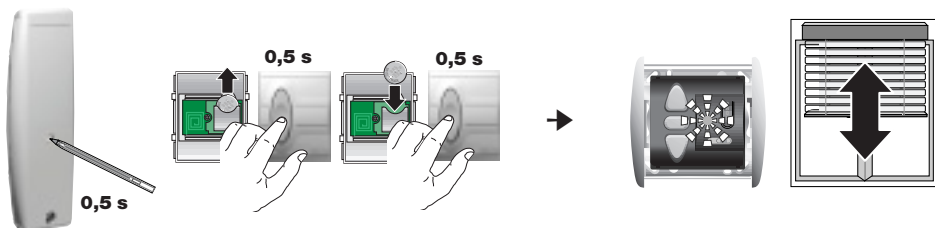
Um Fehlprogrammierungen beim Einlernen eines Centralis Uno RTS VB zu vermeiden, sollte unbedingt darauf geachtet werden, dass während dem Einlernen des Senders immer nur der zu programmierende Centralis Uno RTS VB mit Netzspannung versorgt wird. Beachten Sie bitte die Gebrauchsanweisung des jeweiligen angeschlossenen Verbrauchers. Stellen Sie den Schiebeschalter auf „auto“.

3.1 Einlernen eines ersten Senders

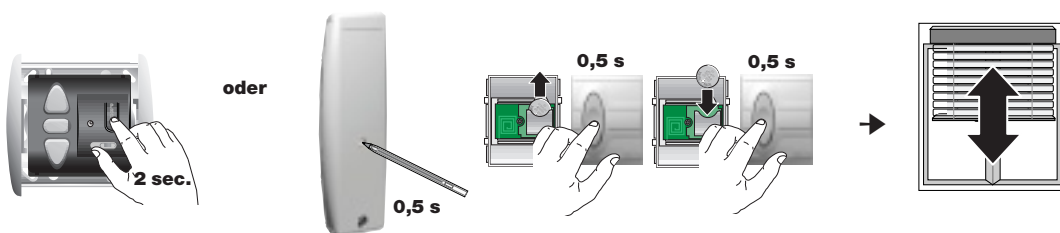


1. Drücken Sie die PROG-Taste des Centralis Uno RTS VB länger als 2 Sekunden.
 - Die LED des Centralis Uno RTS VB leuchtet für ca. 2 Minuten, der Behang bewegt sich kurz Auf/Ab.
 - Der Centralis Uno RTS VB befindet sich für ca. 2 Minuten in Lernbereitschaft.

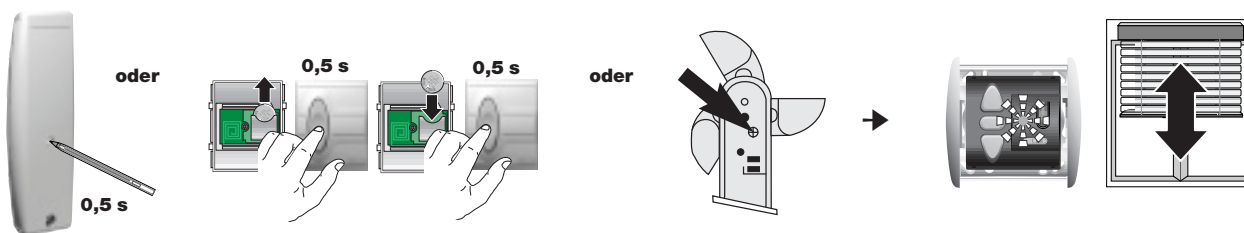
2. Bei einem **RTS Sender**: Drücken Sie kurz die PROG-Taste am gewünschten Sender.
Bei einem **RT Sender**: Entfernen Sie die Batterie, drücken Sie kurz den Taster, setzen Sie die Batterie wieder ein, drücken Sie den Taster nochmals kurz.
 - Die LED des Centralis Uno RTS VB blinkt ca. 5 Sekunden, der Behang bewegt sich kurz Auf/Ab.
 - Der Sender ist eingelernt.



3.2 Weitere Sender einlernen (oder eingelernte Sender löschen)



1. Drücken Sie die PROG-Taste des Centralis Uno RTS VB länger als 2 Sekunden oder verwenden Sie einen eingelernten Sender.
Bei einem **RTS Sender**: Drücken Sie die PROG-Taste an einem eingelernten Sender länger als 2 Sekunden.
Bei einem **RT Sender**: Entfernen Sie die Batterie, drücken Sie kurz den Taster, setzen Sie die Batterie wieder ein, drücken Sie den Taster nochmals länger als 2 Sekunden.
 - Die LED des Centralis Uno RTS VB leuchtet ca. 2 Minuten; der Behang bewegt sich kurz Auf/Ab.
 - Der Centralis Uno RTS VB befindet sich für ca. 2 Minuten in Lernbereitschaft.



2. Bei einem **RTS Sender**: Drücken Sie kurz die PROG-Taste am Sender der eingelernt (oder der gelöscht) werden soll.
Bei einem **RT Sender**: Entfernen Sie die Batterie, drücken Sie kurz den Taster, setzen Sie die Batterie wieder ein, drücken Sie den Taster nochmals kurz.
 - Die LED des Centralis Uno RTS VB blinkt ca. 5 Sekunden; der Behang bewegt sich kurz Auf/Ab.
 - Der Sender ist eingelernt (oder gelöscht).

3.3 Zurücksetzen in den Auslieferungszustand / Löschen aller eingelernten Sender

- Drücken Sie die PROG-Taste des Centralis Uno RTS VB länger als 7 Sekunden, bis die LED leuchtet.
- Der Behang bewegt sich 2 mal kurz Auf/Ab.
 - Der RTS ist in den Auslieferungszustand zurückgesetzt, alle Einstellungen müssen neu vorgenommen werden.

4. Betriebsart

4.1 Auf/Ab/ Stopp/ Lamellenwendung

Der Centralis Uno RTS VB bietet zwei unterschiedliche Betriebsarten. Zum Wechseln der Betriebsart muss nach Anlegen der Versorgungsspannung ■ Stopp/IP für min. 5 Sekunden gedrückt werden. Der Behang bewegt sich kurz Auf/Ab. Die Betriebsart hat gewechselt.

„Rast-Tip“ (US-Mode) (Ist ab Werk einprogrammiert)

→ Kurz Drücken von ▲ oder ▼ bewirkt jeweils einen andauernden Fahrbefehl, jedes lange Drücken bewirkt einen kurzen Fahrbefehl ohne Selbsthaltung.

„Tip-Rast“ (EU-Mode)

→ Kurz Drücken von ▲ oder ▼ bewirkt jeweils einen kurzen Fahrbefehl, jedes lange Drücken bewirkt einen andauernden Fahrbefehl mit Selbsthaltung.

4.2 o/ auto Schiebeschalter

Schiebeschalter auf Position „auto“

→ Der Centralis Uno RTS VB befindet sich im Automatikmodus. Es werden sowohl die Tasten-Befehle als auch Funkbefehle (z.B. ausgelöst durch eine Zeitschaltuhr) ausgeführt.

Schiebeschalter auf Position „o“

Der Centralis Uno RTS VB kann nur über ▲ , ▼ und ■ Stopp/IP bedient werden.

Ausnahme:

Bei Funk-Befehlen mit Priorität, d.h. Sendedauer > 2 Sekunden wird dieser sofort ausgeführt (Sicherheitsfunktion, z.B. der Windbefehl Soliris/Eolis Sensor RTS, und der Sonnenbefehl Soliris Sensor RTS ...)

4.3 Wind- / Sonnenautomatik



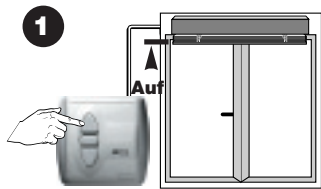
Der Centralis Uno RTS VB ist mit dem Soliris/ Eolis Sensor RTS und dem Chronis RTS L kompatibel. Bei Verwendung des Soliris Sensor RTS kann die Sonnenautomatik mit dem Telis Soliris RTS ein- bzw. ausgeschaltet werden.

Beachten Sie bitte die Gebrauchsanweisung des jeweiligen Gerätes.

4.4 Zwischenposition / Lamellenwendung

Mit dem Centralis Uno RTS VB ist es möglich eine individuelle Zwischenposition und eine automatische Lamellenwendung einzulernen (einzeln oder zusammen). Die Zwischenposition und die Lamellenwendung kann mit dem Centralis Uno RTS VB oder mit einem RTS Sender vorgenommen werden.

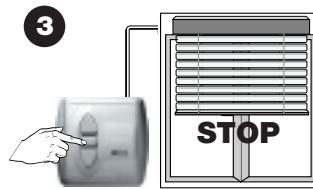
4.4.1 Einlernen einer Zwischenposition



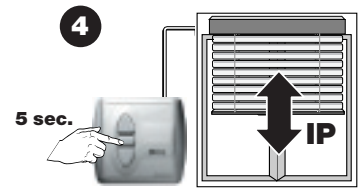
Behang mit ▲ in die obere Endlage fahren und ■ Stopp / IP drücken.



Gleichzeitig ▼ und ■ Stopp / IP drücken.
→ Der Behang bewegt sich in Ab-Richtung

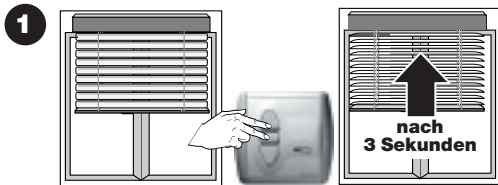


Behang an der Position stoppen die zukünftig als Zwischenposition gewünscht wird. Wenn nötig kann die Position mit ▲ und ▼ korrigiert werden.

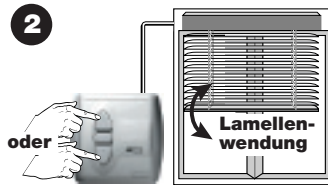


Drücken Sie ■ Stopp/IP länger als 5 Sekunden.
→ Der Behang bewegt sich kurz Auf/Ab.
→ Die Zwischenposition ist eingelernt.

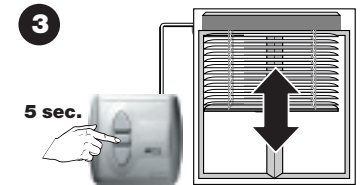
4.4.2 Einlernen der Lamellenwendung



Behang mit ▲ in die obere Endlage fahren. Behang mit ▼ Ab fahren, bis die Lamellen geschlossen sind. Gleichzeitig ▲ und ■ Stopp / IP drücken bis der Behang Auf fährt.



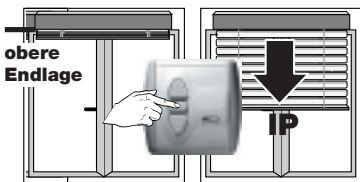
Stellen Sie die gewünschte Lamellenwendung mit ▲ und ▼ ein.



Drücken Sie ■ Stopp/IP länger als 5 Sekunden.
→ Der Behang bewegt sich kurz Auf/AB.
→ Die Lamellenwendung ist eingelernt.

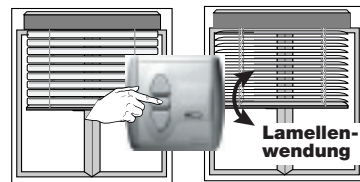
4.4.3 Aufrufen der Zwischenposition / Lamellenwendung

Nur Zwischenposition eingelernt



Drücken Sie kurz ■ Stopp / IP während sich der Behang in der oberen Endlage befindet.
→ Der Behang fährt in die Zwischenposition.

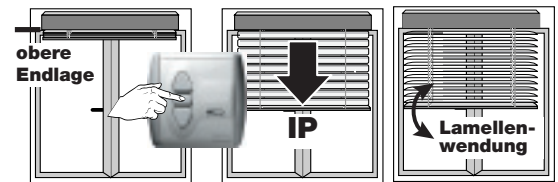
Nur Lamellenwendung eingelernt



Drücken Sie kurz ■ Stopp/IP wenn der Behang geschlossen ist (nach einer Ab Bewegung).
→ Der Behang öffnet sich.

Nach einer Auf Bewegung ist keine Lamellenwendung möglich.

Lamellenwendung und Zwischenposition eingelernt



Drücken Sie kurz ■ Stopp/IP während sich der Behang in der oberen Endlage befindet.
→ Der Behang fährt in die Zwischenposition und wendet die Lamellen.

Nach einer Ab Bewegung wenden lediglich die Lamellen, d.h. die Zwischenposition wird nicht aus der unteren Endlage aus angefahren.

Wenn die Zwischenposition oder eine neue Lamellenwendung eingelernt, wird die bestehende Zwischenposition bzw. Lamellenwendung gelöscht.

oder:

Wenn Sie die Zwischenposition und die Lamellenwendung löschen möchten ohne eine neue einzulernen:

- Drücken Sie kurz ■ Stopp/IP um die Zwischenposition oder die Lamellenwendung (oder beides) anzufahren, dann:
- Drücken Sie ▼ und ■ Stopp/IP gleichzeitig für mehr als 5 Sekunden um nur die Zwischenposition zu löschen.
- Drücken Sie ▲ und ■ Stopp/IP gleichzeitig für mehr als 5 Sekunden um nur die Lamellenwendung zu löschen.
- Drücken Sie ■ Stopp/IP für mehr als 5 Sekunden um beides zu löschen.
- Der Behang bewegt sich kurz Auf/Ab.
- Die Zwischenposition und/oder die Lamellenwendung sind gelöscht.

5. Fehlerbehebung

Keine Funktion:

- Überprüfen Sie den Motor
- Überprüfen Sie die Spannungsversorgung

Wenn ein Sender/Sensor eingelernt ist:

- Überprüfen Sie die Batterie des Senders/Sensor
- Überprüfen Sie ob der Sender/Sensor in dem Centralis Uno RTS VB eingelernt ist
- Überprüfen Sie ob Funkstörungen vorliegen

Schwierigkeiten mit der Lamellenwendung oder der Zwischenposition:

- Ist der Behang ca. $\frac{3}{4}$ der Behanglänge in die Ab Richtung gefahren (Kapitel 4.4.1)
- Die Zwischenposition wird nur nach einer Ab Bewegung erreicht

Schwierigkeiten während der Programmierung:

- Setzen Sie den Centralis Uno RTS VB in den Auslieferungszustand zurück (Kapitel 3.3)