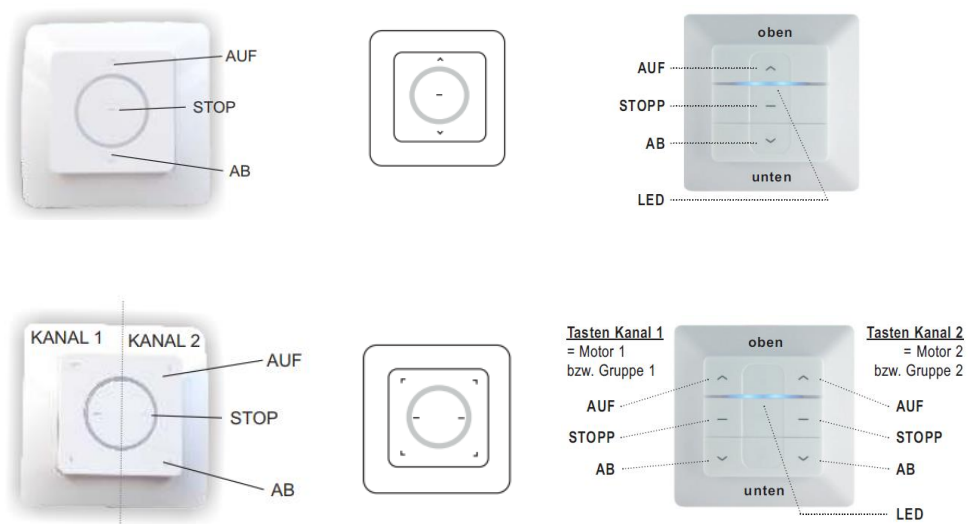


Wandsender 1-Kanal / 2-Kanal PRIMERO F



Inhaltsverzeichnis

Inhaltsverzeichnis.....	1
Technische Hinweise	1
Einlernen des Wandsenders.....	1
Löschen der Kanalzuordnung	3
Hinzufügen weiterer Kanäle (Wandsender).....	3
Tipbetrieb ein- und ausschalten.....	4
Allgemeine Hinweise.....	4

Technische Hinweise

Batterie:	3 V (CR2430)
Funkfrequenz:	433 MHz
Betriebstemperatur:	-10 bis +50 °C
Reichweite:	150m im freien Feld, 25m in Gebäuden

Einlernen des Wandsenders

Bitte beachten Sie:

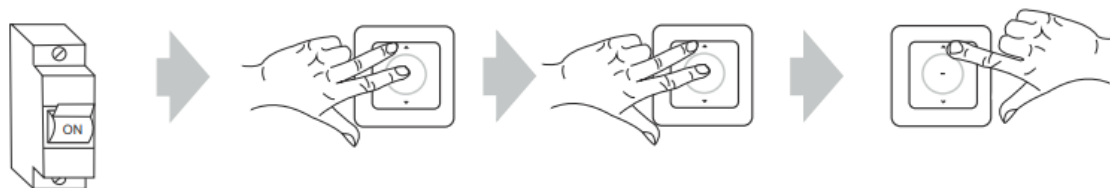
- ⇒ Bei der Programmierung sollte nur der Rolladenmotor an die Stromversorgung angeschlossen sein, der gerade programmiert wird.

- 1) Schließen Sie den Motor an Stromleitung an. Es ertönt ein längeres einzelnes Signal und der Motor macht eine kurze Auf/Ab Bewegung. Der Motor ist jetzt im Lernmodus. (Wenn Sie innerhalb von 12 Sekunden keine Taste drücken, wird der Lernmodus deaktiviert.)
- 2) Wählen Sie am Wandsender den zu programmierenden Kanal (bei Geräten mit mehr als 1 Kanal)
- 3) Drücken Sie gleichzeitig die Tasten AUF + STOP, der Motor reagiert mit einem einzelnen Signal.
- 4) Drücken Sie erneut die Tasten AUF + STOP, der Motor ertönt einmal.
- 5) Um die Programmierung abzuschließen, drücken Sie die Taste AB oder AUF. Es ertönt ein 6-maliges Signal und der Rollladen macht eine kurze Auf und Ab Bewegung.



Nach dem Einlernen sollte man die Richtigkeit der Einstellung überprüfen, indem man den Motor mit Hilfe von Handsender in Betrieb nimmt. Um die Bewegungsrichtung des Motors zu ändern, sollte man den gewählten Kanal wie folgend neu programmieren:

Wenn der Motor mit „AUF + STOP und AB“ vorprogrammiert wurde und dessen Richtung umgekehrt ist, sollte man den Motor neu programmieren, indem man folgende Tasten drückt: „AUF + STOP und die Taste AUF“



Löschen der Kanalzuordnung



Bitte beachten Sie:

- ⇒ Wenn Sie die Einstellung von einem bestimmten Kanal löschen, wird die Zuordnung von allen Antrieben, die dem Kanal zugeordnet waren, auch von allen anderen Kanälen gelöscht.
- ⇒ Jedes Zuordnen oder Löschen von Kanälen verlangt das Abschalten des Rollladenmotors vom Stromnetz. Man sollte also die Installation so vorbereiten, dass das Abschalten des einzelnen Rollladens vom Stromnetz jederzeit möglich ist.

- 1) Wählen Sie auf dem Display den vorprogrammierten Kanal.
- 2) Drücken Sie gleichzeitig die Tasten AUF + STOP, der Motor reagiert mit einem einzelnen Signal und einer kurzen Auf und Ab Bewegung.
- 3) Drücken Sie die Taste STOP, der Motor ertönt einmal kurz.
- 4) Drücken Sie noch einmal die Tasten AUF + STOP; es ertönt ein 4-maliges Signal und der Rollladen macht eine kurze Auf und Ab Bewegung.



Hinzufügen weiterer Kanäle (Wandsender)



Bitte beachten Sie:

- ⇒ Das Vorgehen beginnt man mit dem Gerät, das als erstes programmiert wurde. Beim Hinzufügen vom zusätzlichen Wandsender (Kanal) darf die Stromversorgung nicht unterbrochen werden!

- 1) Wählen Sie auf dem Display den vorprogrammierten Kanal.
- 2) Drücken Sie gleichzeitig die Tasten AUF + STOP, der Motor reagiert mit einem einzelnen Signal und einer kurzen Auf und Ab Bewegung.
- 3) Drücken Sie erneut die Tasten AUF + STOP, der Motor ertönt einmal.
- 4) Drücken Sie zum dritten Mal die Tasten AUF + STOP am Gerät, das Sie programmieren wollen. Es ertönt ein 5-maliges Signal und der Rollladen macht eine kurze Auf und Ab Bewegung. Der neue Kanal wurde bereits programmiert.



Tippbetrieb ein- und ausschalten



Bitte beachten Sie:

⇒ Es gibt die Möglichkeit, den Tippbetrieb zu aktivieren oder zu deaktivieren.

Modus ohne Tippbetrieb

- 1) Wenn Sie beim Modus ohne Tippbetrieb die Taste AUF oder AB einmal drücken, fährt der Motor bis zum Endpunkt oder bis Sie die STOP-Taste drücken.

Aktivieren des Tippbetriebs

- 1) Der Motor fährt nur, solange Sie die AUF oder AB Taste gedrückt halten. Wenn Sie beim Modus Tippbetrieb die AUF oder AB Taste 2 Sekunden drücken, fährt der Motor bis zum Endpunkt oder bis Sie die STOP-Taste drücken.

Wechseln zwischen den Modi:

Wählen Sie den vorprogrammierten Kanal.

- 1) Drücken Sie gleichzeitig die Tasten AUF + STOP, der Motor reagiert mit einem einzelnen Signal und einer kurzen Auf und Ab Bewegung.
- 2) Drücken Sie die Taste AUF, der Motor ertönt einmal kurz.
- 3) Drücken Sie gleichzeitig die Tasten AUF + STOP; es ertönt ein 3-maliges Signal und der Rollladen macht eine kurze Auf und Ab Bewegung.
- 4) Die Modusänderung wurde gespeichert. Diese betrifft alle Kanäle und dann eingelernte Wandsender.



Allgemeine Hinweise

- 1) Die Reichweite des Funkhandsenders können diverse Störungen oder Störfelder vermindern, wie z.B. Elektromotoren oder andere Funkgeräte mit gleicher Funkfrequenz. Falls es keine Reaktion auf das Funksignal gibt, versuchen Sie bitte an einer anderen Stelle das Signal zu senden.
- 2) Das Gerät bitte an einem sauberen Ort aufbewahren, vor Verschmutzung, extremen Temperaturen, Feuchtigkeit und starken Vibrationen schützen.
- 3) Zum Austauschen von Batterie bitte den Deckel auf der hinteren Seite des Handsenders entnehmen. Bitte keine Metallwerkzeuge dabei benutzen.
- 4) Das Steuerungsgerät bitte von Kindern fernhalten.
- 5) Bitte entsorgen Sie das Gerät gemäß der örtlichen Vorschriften. Vor dem Entsorgen bitte alle dem Gerät eingelernte Motoren löschen.

Wir wünschen Ihnen viel Spaß mit Ihrem Rollladenmotor und steht Ihnen für alle Fragen gern zur Verfügung.