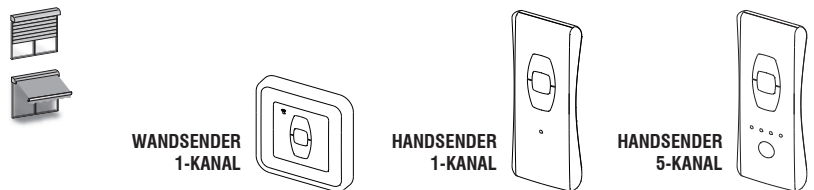
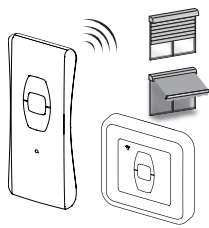


OPTIMUS HANDSENDER - WANDSENDER

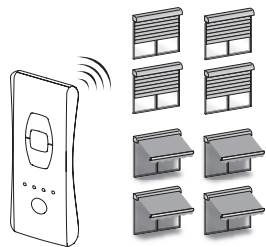


BURG & MEISTER
 Burg & Meister GmbH
 Schuhstr. 72 - 72108 Rottenburg / Germany
 info@burg-meister.de - www.rolladen7.de

HANDSENDER 1-KANAL WANDSENDER 1-KANAL



HANDSENDER 5-KANAL



HINWEISE

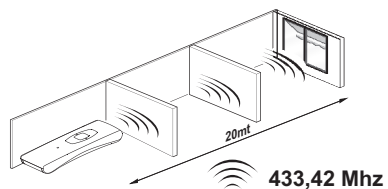
Vor der Installation sollten die vorliegenden Hinweise aufmerksam gelesen werden. Im Falle einer Erstinstallation ist auf die Bedienungsanleitung des Motors Bezug zu nehmen. Die Nichteinhaltung der vorliegenden Hinweise führt zum Erlöschen der Haftungspflicht und der Garantie des Herstellers. Der Hersteller kann bei Änderungen der Normen und Standards, die nach der Veröffentlichung dieses Handbuchs eingeführt werden, nicht haftbar gemacht werden.

PRODUKTBESCHREIBUNG

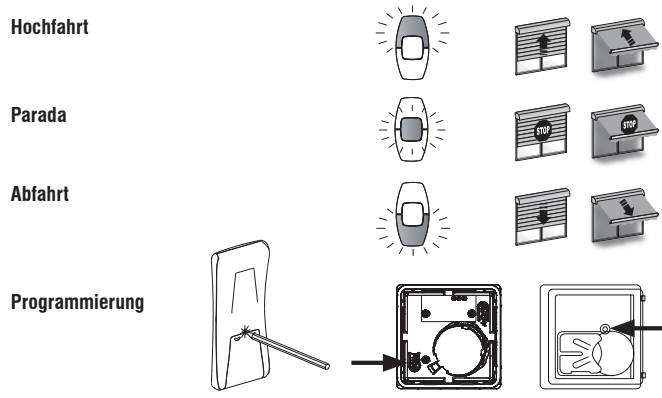
Mit den Fernbedienungen der Produktlinie OPTIMUS werden die Motoren der Produktlinie OPTIMUS F - SW40 / OPTIMUS F - SW60 bedient.

TECHNISCHE EIGENSCHAFTEN

- EIGENSCHAFTEN:**
- Fernbedienung Klasse III
 - Schutzgrad: IP 30
 - Übertragungsfrequenz: 433,42 MHz
 - Betriebstemperatur: 0°C / +40°C
 - Einlagerungstemperatur: 0°C / +70°C
 - Kapazität: 20 m bei zwei tragenden Zwischenwänden
 - Lithium-Batterie 3V Typ CR2430
 - (Autonomie ± 3 Jahre - 4 Vorgänge/Tag)

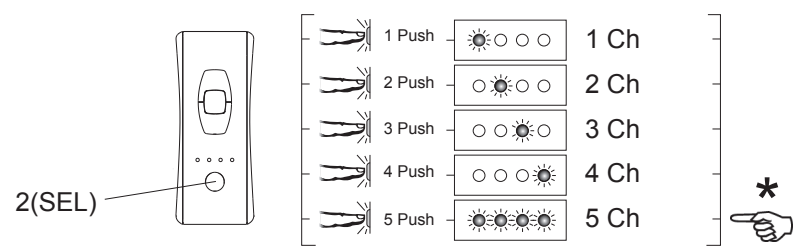


BEDIENUNG DER FERNBEDIENUNGEN



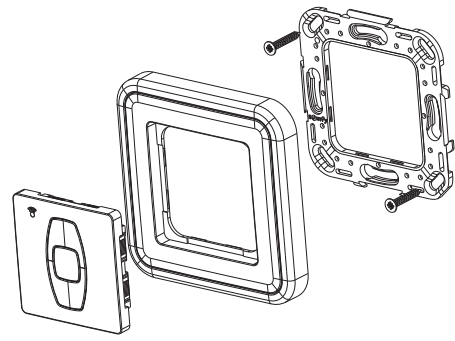
5150562A - 06/2019

HANDSENDER 5-KANAL



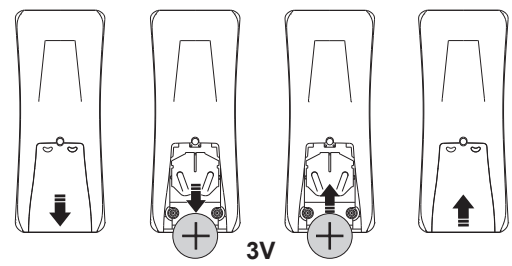
Anwahl der verschiedenen Kanäle (nur HANDSENDER 5-KANAL): den Übertragungskanal durch Druck der Taste 2 (SEL) anwählen und den Vorhang/Rollladen in Bewegung setzen. *Für die gleichzeitige Steuerung der Kanäle (5 Push) ist auf die Bedienungsanleitung des Empfangsgeräts (Motor) Bezug zu nehmen.

WANDSENDER 1-KANAL INSTALLATION

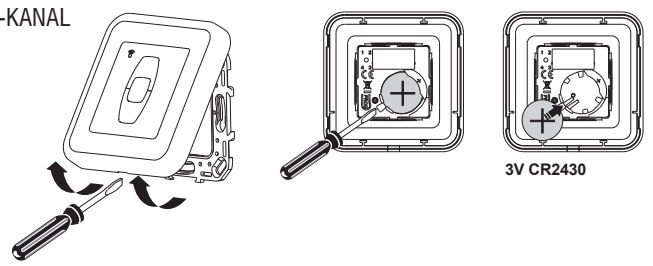


WECHSELN DER BATTERIEN

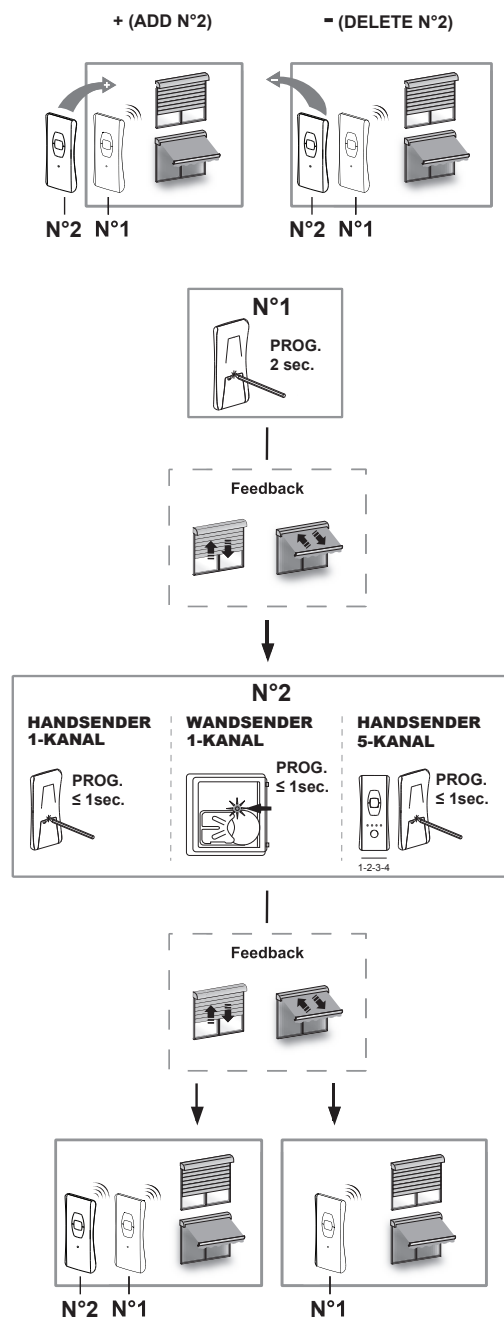
HANDSENDER 1-KANAL HANDSENDER 5-KANAL



WANDSENDER 1-KANAL



HINZUFÜGEN ODER ENTFERNEN EINER FERNBEDIENUNG



Hinzufügen oder Entfernen einer Fernbedienung:

a) Fernbedienung Nr. 1 - Impuls (2") auf der Taste PROG.

Feedback: LED "ON" / kurze Bewegung des Vorhangs oder des Rollladens

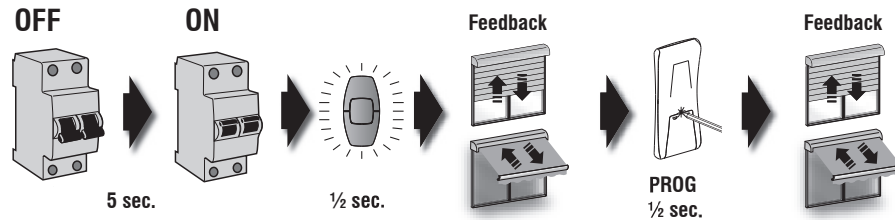
b) Fernbedienung Nr. 2 - kurzer Impuls (0,5") auf der Taste PROG.

Feedback: LED blinkt / kurze Bewegung des Vorhangs oder des Rollladens.

HINZUFÜGEN EINER MEHRFACHSTEUERUNG DER MOTOREN

Um eine Mehrfachsteuerung der Motoren hinzuzufügen, wird mit der Taste SEL der Fernbedienung HANDSENDER 5-KANAL der 5. Kanal angewählt (die 4 LED leuchten auf) und für jeden einzelnen vorher programmierten Motor wird der Vorgang "Hinzufügen eines Übertragungsgeräts" ausgeführt. **ACHTUNG:** die Motoren müssen vorher unter Verwendung eines anderen Einzel-Übertragungsgeräts oder einen Einzelkanal des selben Übertragungsgeräts programmiert worden sein.

AUSTAUSCH EINER FERNBEDIENUNG



ACHTUNG! Durch Ausführung dieses Vorgangs werden die anderen Übertragungsgeräte aus dem Speicher des Motors/Empfängsgeräts gelöscht. Die eingestellten Endlagen werden hingegen erhalten.

ALLGEMEINE HINWEISE

- Außerhalb der Reichweite von Kindern aufbewahren Die Batterie nicht aufladen
- Das Sendegerät darf nicht in der Nähe von Gegenständen aus Metall aufgestellt werden (Interferenzen).
- Der Einsatz eines Funkgeräts, das die selben Frequenzen benutzt (bspw. der Kopfhörer eines HIFI-Gerätes) kann die - Leistungen des Produkts beeinträchtigen.
- Die Nichteinhaltung der in der vorliegenden.



HINWEISE ZUR GARANTIE

Wichtig: Es wird keine Gewährleistung für das Produkt anerkannt, wenn Fehlfunktionen oder Störungen festgestellt werden, die auf Nichteinhaltung der Installationsanweisungen oder auf Eingriffe durch nicht befugtes oder nicht vom Hersteller anerkanntes Personal zurückzuführen sind.



ENTSORGUNG DES PRODUKTES



Das Produkt darf nicht über den Hausmüll entsorgt werden, sondern muss an entsprechenden Sammelstellen abgegeben werden. Nur auf diese Weise können die Wiederverwertungs- und Recyclingrate von Wertstoffen erhöht und mögliche Schäden für Gesundheit und Umwelt vermieden werden. Sie sollten sich hinsichtlich des für die separate Sammlung und Entsorgung von elektrischen und elektronischen. Für die Entsorgung der Altprodukte sind die lokalen Bestimmungen zu beachten. Die Altprodukte dürfen nicht über den Hausmüll entsorgt werden. Das Symbol der durchgestrichenen Mülltonne auf den Etiketten der Produkte weist auf die Pflichten im Zusammenhang mit der getrennten Entsorgung hin. Ist die Verwendung von Batterien vorgesehen, müssen die geltenden lokalen Vorschriften für die separate Sammlung und Entsorgung von Batterien eingehalten werden. Diese dürfen nicht über den normalen Hausmüll entsorgt werden.