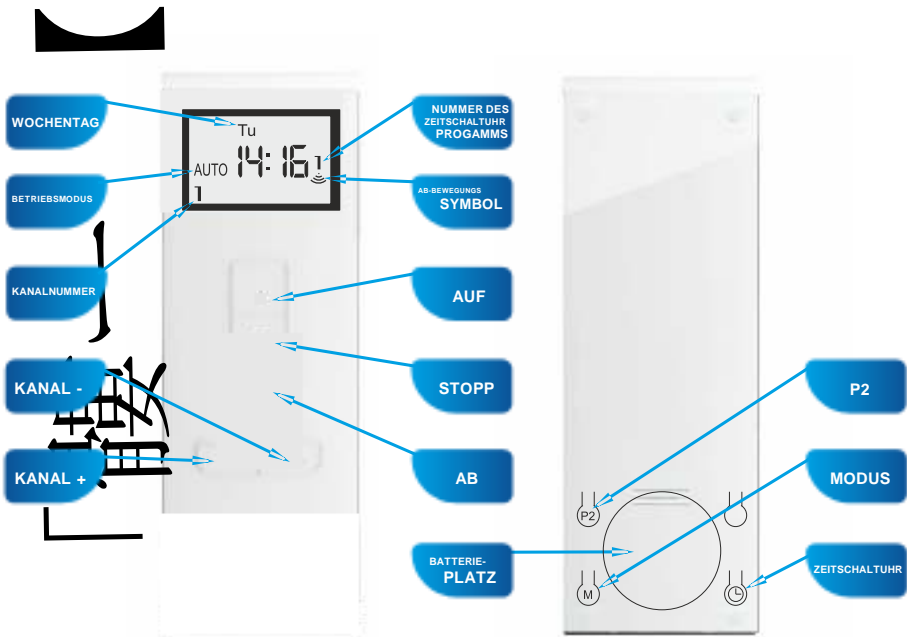


### Technische Daten :

<b>Stromversorgung:</b>	Batterie 3V ( CR 2430 )
<b>Betriebsfrequenz:</b>	433 MHz
<b>Sendeleistung:</b>	10 mW
<b>Betriebstemperatur:</b>	-10 bis +50 °C
<b>Funkreichweite:</b>	Je nach architektonischen und gesetzlichen Gegebenheiten

### !!! Gerätebeschreibung:



# 1. Funkantrieb auf dem Kanal eines Handsenders einlernen.

## A. Die erste Vorgehensweise

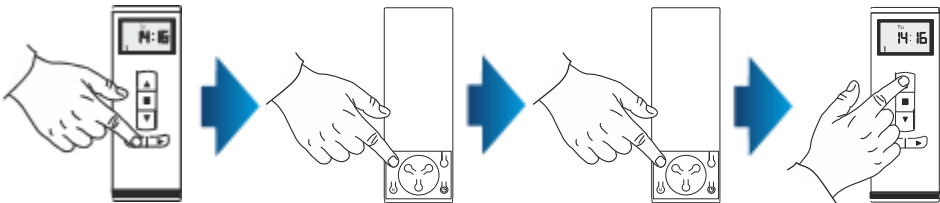


### ACHTUNG!!!

Beim Programmiervorgang darf nur der zu programmierende Antrieb an die Stromversorgung angeschlossen werden.

Schließen Sie den Motor an die Stromversorgung an. Es ertönt ein langes einzelnes Signal und der Motor macht eine kurze Auf- und Ab-Bewegung (wenn Sie innerhalb von 12 Sekunden keine Taste drücken, wird der Einlernmodus deaktiviert).

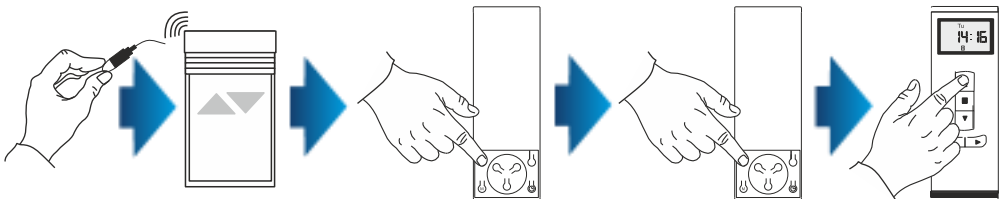
1. Wählen Sie mithilfe der KANAL + / - Tasten den zu programmierenden Kanal im Gerät:
2. Drücken Sie die P2 Taste, der Motor lässt ein einzelnes Signal ertönen.
3. Drücken Sie erneut die P2 Taste, der Motor lässt ein einzelnes Signal ertönen.
4. Drücken Sie die AUF Taste, der Motor lässt ein 6-maliges Signal ertönen und bewegt sich kurz auf und ab – der Kanal ist bereits programmiert.



## B. Die zweite Vorgehensweise

Um den Antrieb zu programmieren, öffnen Sie die Revisionsklappe, dann:

1. Halten Sie den Mikroschalter an der Leitung am Antriebskopf 1 Sekunde lang gedrückt – der Motor lässt ein kurzes einzelnes Signal ertönen und der Panzer bewegt sich kurz auf und ab.
2. Wählen Sie mithilfe der KANAL + / - Tasten den zu programmierenden Kanal im Gerät und drücken die P2 Taste, der Motor lässt ein einzelnes Signal ertönen.
3. Drücken Sie erneut die P2 Taste, der Motor lässt ein einzelnes Signal ertönen.
4. Drücken Sie die AUF Taste, um den Programmiervorgang zu beenden. Es ertönt ein 6-maliges Signal und der Rollladen bewegt sich kurz auf und ab.



## 2. Externen Funkempfänger auf dem Kanal eines Handsenders einlernen.



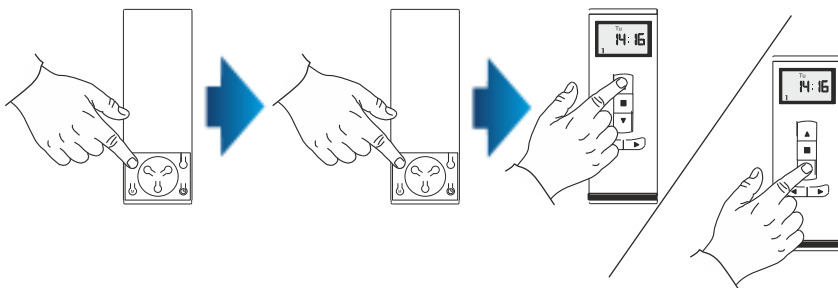
### ACHTUNG!!!

Bei einem externen Funkempfänger gehen Sie gemäß der Anleitung des jeweiligen Gerätes (z.B. XT-R, PPKR-313 oder PPKR-400) vor.

## 3. Laufrichtung des Antriebs wechseln.

### VORGEHENSWEISE 1:

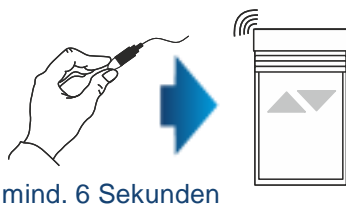
Um die Laufrichtung nach der Zuordnung des Gerätes zu einem Motor zu überprüfen, starten Sie den Motor mithilfe des Gerätes. Um die Laufrichtung des Motors zu wechseln, programmieren Sie erneut den gewählten Kanal (Punkt 1 dieser Anleitung) und wechseln Sie die Programmiervorgehensweise – falls der nach der Vorgehensweise P2 + P2 + AUF programmierte Motor eine umgekehrte Laufrichtung hat, programmieren wir den Motor noch einmal und beenden den Programmiervorgang mit der gewählten Laufrichtung, d.h. P2 + P2 + AB. In diesem Fall speichert der Antrieb die umgekehrte Polarität.



### VORGEHENSWEISE 2:

Mithilfe des Mikroschalters an der Leitung können Sie die Laufrichtung von Antrieben wechseln. Hierzu gehen Sie wie folgt vor:

1. Halten Sie den Mikroschalter 6 Sekunden lang gedrückt.
2. Nach 1 Sekunde lässt der Motor ein kurzes Signal ertönen und macht eine Auf-/Ab-Bewegung, nach folgenden 5 Sekunden bestätigt der Motor den Laufrichtungswechsel mit einem 3-maligen Signal und einer 2-maligen Auf- und Ab-Bewegung des Rollladens.



mind. 6 Sekunden

## 4. Kanal löschen (alle Einstellungen des Kanals zurücksetzen).

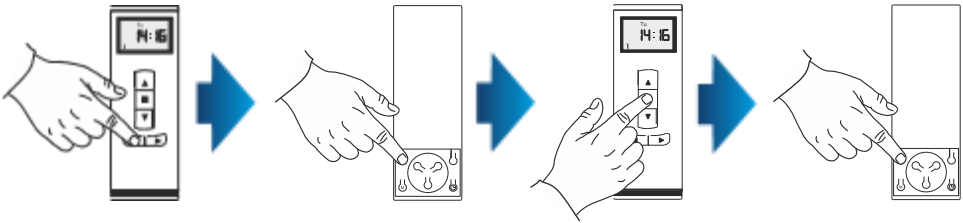


### ACHTUNG!!!

Falls die Einstellungen des jeweiligen Kanals zurückgesetzt werden, werden die dem Kanal zugeordneten Antriebe aus sonstigen Kanälen gelöscht.

#### VORGEHENSWEISE 1:

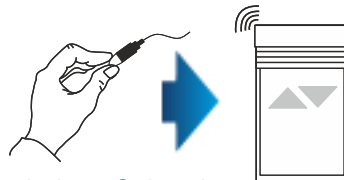
1. Wählen Sie auf dem Display des Handsenders den vorprogrammierten Kanal.
2. Drücken Sie die P2 Taste, der Motor lässt ein einzelnes Signal ertönen und macht eine kurze Auf- und Ab-Bewegung.
3. Drücken Sie die STOPP Taste, der Motor lässt ein einzelnes Signal ertönen.
4. Drücken Sie erneut die P2 Taste, der Motor lässt ein 4-maliges Signal ertönen und der Rollladen macht eine kurze Auf- und Ab-Bewegung.



#### VORGEHENSWEISE 2:

Mithilfe des Mikroschalters an der Leitung können Sie den vorprogrammierten Kanal des Handsenders löschen. Hierzu gehen Sie wie folgt vor:

1. Halten Sie den Mikroschalter mind. 15 Sekunden lang gedrückt.
2. Nach 1 Sekunde lässt der Motor ein kurzes Signal ertönen und macht eine Auf-/Ab-Bewegung, nach folgenden 5 Sekunden lässt der Motor ein 3-maliges Signal ertönen und der Rollladen bewegt sich 2-mal auf/ab, zum Schluss nach 15 Sekunden lässt der Motor ein 3-maliges Signal ertönen und der Rollladen bewegt sich 1-mal auf/ab.



mind. 15 Sekunden

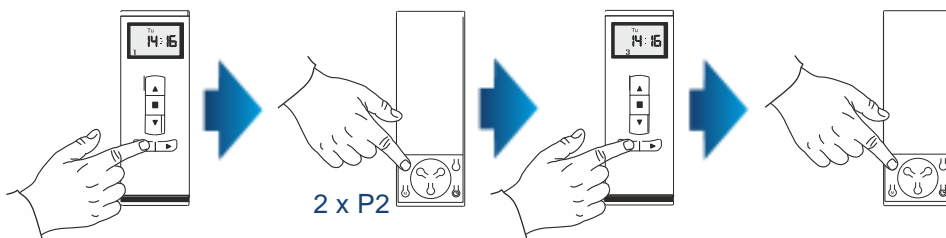
#### VORGEHENSWEISE 3:

Die folgende Programmierung des Funkantriebs auf dem jeweiligen Kanal (Punkt 1, S. 2) setzt automatisch die vorigen Einstellungen zurück.

## 5. Einen weiteren Kanal (Handsender) dem Motor zuordnen.

Die Zuordnung eines neuen Kanals bzw. Gerätes beginnt mit dem Handsender, der als erster programmiert wurde. Bei der Zuordnung eines neuen Handsenders (Kanals) wird der Motor von der Stromversorgung nicht getrennt! Die Handsender müssen sich innerhalb der Reichweite der Empfänger befinden.

1. Wählen Sie auf dem Display eines aktivierten Handsenders den vorprogrammierten Kanal.
2. Drücken Sie die P2 Taste, der Motor lässt ein einzelnes Signal ertönen und macht eine kurze Auf- und Ab-Bewegung.
3. Drücken Sie erneut die P2 Taste, der Motor lässt ein einzelnes Signal ertönen.
4. Drücken Sie die P2 Taste im zu programmierenden Gerät/Kanal. Es ertönt ein 5-maliges Signal und der Motor macht eine kurze Auf- und Ab-Bewegung.



## 6. Betriebsmodus.

Der Funkantrieb **PORTOS-RM** kann in zwei Modi arbeiten:

### Modus mit Tippbetrieb

Wenn Sie die AUF oder AB Taste drücken bzw. loslassen wird die programmierte Motorfunktion (Rollladen öffnen oder schließen) aktiviert. Der Motor läuft, bis der Rollladen komplett geschlossen bzw. geöffnet wird.

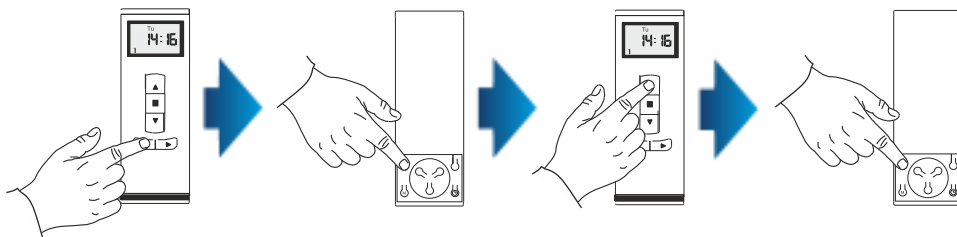
### Modus ohne Tippbetrieb

Der Motor läuft nur dann, wenn die Taste gedrückt gehalten wird. Lassen Sie die Taste los, wird der Motor gestoppt. Halten Sie die Taste länger als 2 Sekunden gedrückt, läuft der Motor wie im Modus mit Tippbetrieb, d.h. bis der Rollladen komplett geschlossen bzw. geöffnet wird.

## 7. Betriebsmodus wechseln.

Um die einzelnen Modi zu wechseln, gehen Sie wie folgt vor:

1. Wählen Sie den vorprogrammierten Kanal.
2. Drücken Sie die P2 Taste, der Motor lässt ein einzelnes Signal ertönen und macht eine kurze Auf-/Ab-Bewegung.
3. Drücken Sie die AUF Taste, der Motor lässt ein einzelnes Signal ertönen.
4. Drücken Sie die P2 Taste, es ertönt ein 3-maliges Signal und der Motor macht eine kurze Auf- und Ab-Bewegung.



Der Wechsel des Handsender-Modus ist beendet. Das gilt für alle Kanäle, die den Handsendern danach zugeordnet werden.

## 8. Funktionen des Gerätes:

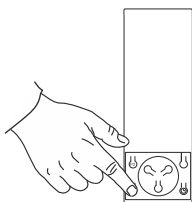
Der Handsender kann in drei Modi arbeiten:

MAN - Handmodus - nur manuelles Hochfahren.

AUTO - Automatikmodus - aktive Zeitschaltuhrfunktionen sowie Handsteuerung.

AUTO - Zufallsmodus - Handsteuerung, aber automatische Funktionen starten mit einer Zeitverzögerung von +/- 15 Minuten.

**MODUSWECHSEL:** Um den Betriebsmodus im Gerät zu wechseln, halten Sie die M Taste mind. 3 Sekunden gedrückt.



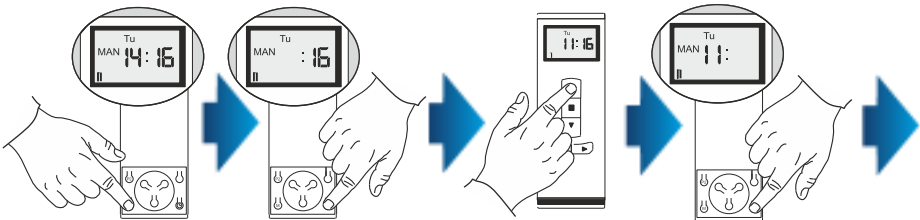
mind. 3 Sekunden

## 9. Funktionen des Gerätes:

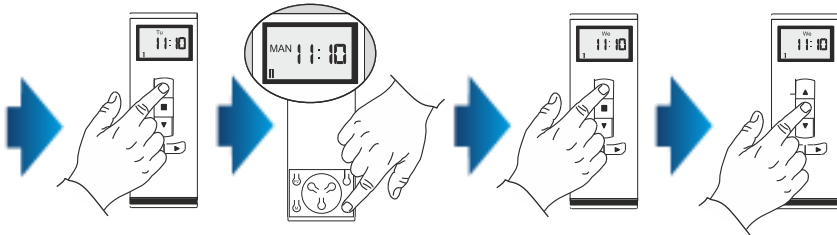
### UHRZEIT UND DATUM EINSTELLEN:

Um die Uhrzeit/das Datum im Gerät zu ändern, gehen Sie wie folgt vor:

1. Halten Sie die M Taste mind. 3 Sekunden gedrückt, um in den MAN Modus zu gelangen.
2. Drücken Sie die ZEITSCHALTUHR Taste -> der Stundenwert blinkt auf dem Display.
3. Mithilfe der AUF/AB Tasten wird der Stundenwert eingestellt.
4. Drücken Sie nach der Einstellung des Stundenwertes die ZEITSCHALTUHR Taste, um in die Minuteneinstellung zu gelangen.
5. Mithilfe der AUF/AB Tasten wird der Minutenwert eingestellt.
6. Drücken Sie nach Einstellung des Minutenwertes die ZEITSCHALTUHR Taste, um in die Einstellung des Wochentages zu gelangen.
7. Mithilfe der AUF/AB Tasten wird der Wochentag eingestellt.
8. Übernehmen Sie mit der STOPP Taste die eingestellten Werte.

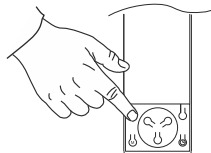


mind. 3 Sekunden



### EINSTELLUNGEN DER ZEITSCHALTUHR ZURÜCKSETZEN:

Um alle Einstellungen der Zeitschaltuhr zurückzusetzen, halten Sie die P2 Taste mind. 15 Sekunden gedrückt. Nach Ablauf dieser Zeit werden die Einstellungen der Zeitschaltuhr zurückgesetzt.



mind. 15 Sekunden

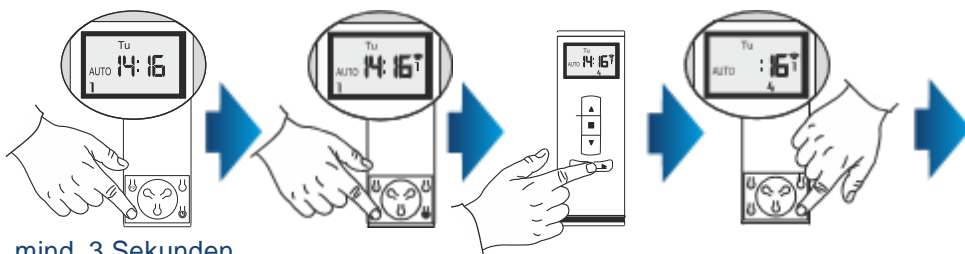
## EINSTELLUNGEN DER ZEITSCHALTUHR:

Im Gerät PX15T können für einen der Kanäle (1-15) neun Aufahrt-Programme sowie neun Abfahrt-Programme in den vier verfügbaren Zeitvarianten eingestellt werden:

- A. Montag - Sonntag
- B. Montag - Samstag
- C. Montag - Freitag
- D. Einzelner Wochentag

Um die Auf- und Abfahrzeiten einzustellen, gehen Sie wie folgt vor:

1. Mithilfe der M Taste (3 Sekunden gedrückt halten) gelangen Sie in den AUTO Modus.
2. Drücken Sie einmal die M Taste -> es erscheint ein Fenster mit dem vordefinierten Aufahrt-Wert für das Programm 1. Sollte auf dem Display kein Wert erscheinen, wählen Sie mithilfe der KANAL +/- Taste die Nummer des Kanals, für den die Auf- und Abfahrzeit des Programm 1 eingestellt werden soll.
3. Wählen Sie mithilfe der KANAL +/- Tasten einen Kanal, für den das Programm 1 gelten soll.
4. Um die Auffahrtszeit für das Programm 1 zu ändern, drücken Sie die ZEITSCHALTUHR Taste – der Stundenwert blinkt. Mithilfe der AUF/AB Tasten wird der Stundenwert eingestellt. Drücken Sie die ZEITSCHALTUHR Taste, um in die Einstellung des Minutenwertes bzw. des Wochentages für das Programm 1 zu gelangen.
5. Nach der Einstellung aller Aufahrtswerte für das Programm 1 drücken Sie die M Taste, um in die Einstellung der Abfahrzeit für das Programm 1 zu gelangen und den gewünschten Stunden-, Minuten- und Wochentagwert einzustellen (nach der vorstehenden Beschreibung).
6. Nach der Einstellung aller Auf- und Abfahrtswerte für das Programm 1 drücken Sie die KANAL(+) Taste, um in die Einstellung des nächsten Kanals zu gelangen.
7. Nach der Einstellung des Wertes drücken Sie die STOPP Taste.



mind. 3 Sekunden

